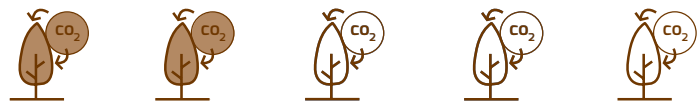
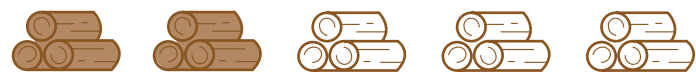


## Servizos ecosistémicos

Almacenamento de carbono



Cantidade de madeira aproveitada



Produción de cogomelos



Mitigación da erosión do solo



Provisión de auga



Hábitat para a biodiversidade



Resiliencia da especie



Intensidade de xestión requirida



Modelo silvícola QP1

Cerquiño *Quercus pyrenaica* Will.

## Referentes de boas prácticas forestais



- Cumprimento de toda a **lexislación aplicable**
- Fomento do **uso múltiple do monte**
- Aposta pola ordenación, **planificación** e xestión forestal
- Garante da persistencia da masa arbórea coa **repopoación** artificial e a **rexeneración** natural
- Detección precoz de **pragas e enfermidades**
- Emprego de **produtos fitosanitarios** en casos excepcionais
- Vixilancia e información sobre posibles **incendios**
- Aplicación de **tratamentos silvícolas** recomendados
- Aposta pola **trituration de restos** e a súa compostaxe ou aproveitamento enerxético
- Racionalización da **rede viaria** forestal
- **Conservación de fauna e flora**
- **Xestión de residuos**
- **Minimización de impactos** paisaxísticos e no ambiente
- Cumprimento da lexislación vixente en materia de **seguridade e saúde laboral**



**Cerquiño**

*Quercus pyrenaica*  
Will.

MODELO SILVÍCOLA QP1

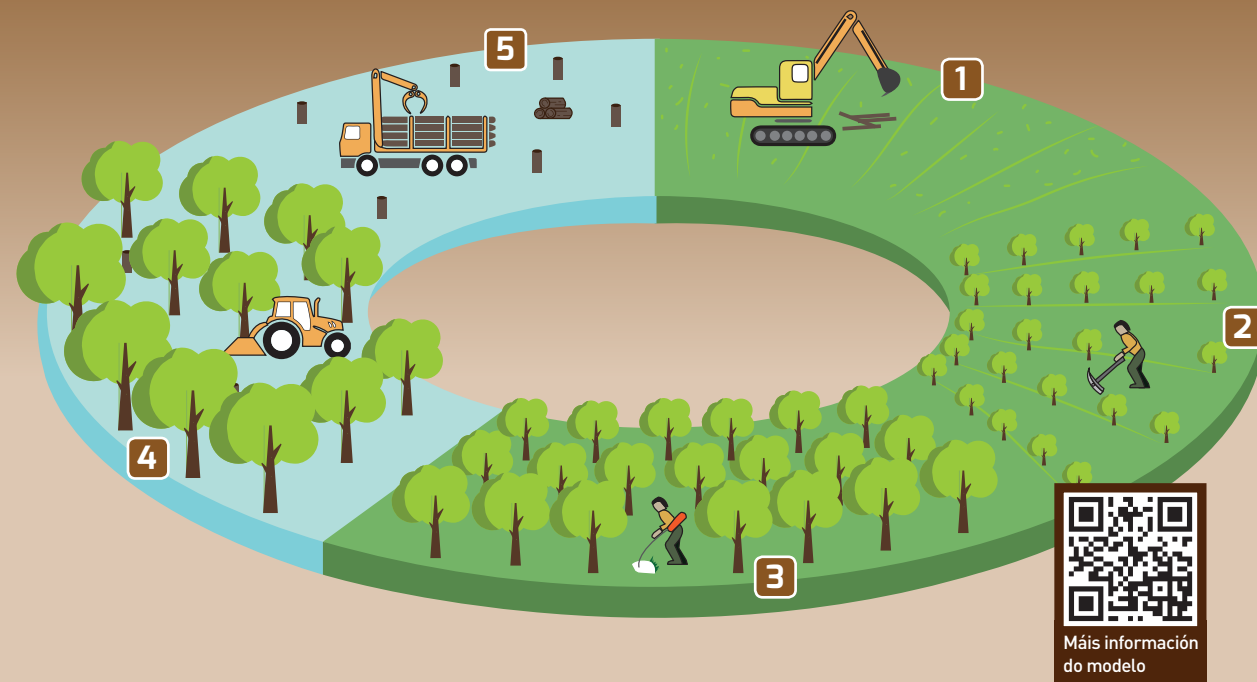
Aproveitamento de leñas

## 1 PREPARACIÓN DO TERREO

- Subsulado mecanizado
- Aburatado mecanizado
- Aburatado manual (zonas de mecanización difícil)

## 2 PLANTACIÓN

- **Densidade de plantación inicial:** de 2.000 a 2.500 plantas/ha.
- **Marco da plantación:** recoméndase separación de 3 ou 3,5 m entre liñas.
- **Densidade de plantación en sementeira ou rexenerados naturais:** de 6.000 a 10.000 plantas/ha. Recoméndase apertura dunha faixa de 3,5 m e redución da densidade a 2.000-2.500 plantas/ha.



Máis información do modelo

### MODELO SILVÍCOLA QP1

ESPECIE: *Quercus pyrenaica* Will.

OBXECTIVO: aproveitamento de leñas

DISTRITOS PREFERENTES DE APLICACIÓN: todos os distritos forestais das provincias de Lugo e Ourense

## 3 MANTEMENTOS

- Roza mecanizada, se é posible, entre liñas de plantación e manual nas liñas de plantas.
- Selección dos gromos de cepa ou raíz que se produzan tras as cortas.

## 4 TRATAMENTOS SILVÍCOLAS

- Non necesarios.

## 5 CORTA FINAL

- **Idade de corta:** aos 10-20 anos. Aproveitamento para leñas ou estelado.
- **Métodos de corta:** cortas a feito con resalvos se pretendemos deixar unha reserva.