



DOCUMENTO DIVULGATIVO SOBRE OS PRINCIPAIS SÍNTOMAS CLÍNICOS DA PESTE PORCINA AFRICANA (PPA) EN GANDO PORCINO

A Peste Porcina Africana produce en gando porcino e en xabaríns un cadro clínico eminentemente hemorráxico.

Esta enfermidade non afecta a outras especies domésticas ou silvestres. Tampoco é transmisible ao home.

PRINCIPAIS SÍNTOMAS

Os principais síntomas en animais afectados (porcinos ou xabarís) son fundamentalmente os seguintes: **febre, falta de apetito, apatía, calor na pel, manchas azuis na pel sobre todo en orellas, extremos das patas e zonas baixas do corpo, epistaxis (hemorraxías nasais), feces con sangue, problemas respiratoiros ou dixestivos.**

Fonte das fotos: Ministerio de Agricultura, Pesca e Alimentación, agás as indicadas no pé de foto.



Enrojecimiento das orellas



Epistaxis

Hemorraxias nasais Fonte: Prof. José Manuel Sánchez-Vizcaíno



Eritema e pel cianótica (azulada) Fonte: <http://www.elsitioporcino.com>



Hematomas e conxestions en zonas baixas corporais



Hematomas e necrose subcutánea en orellas

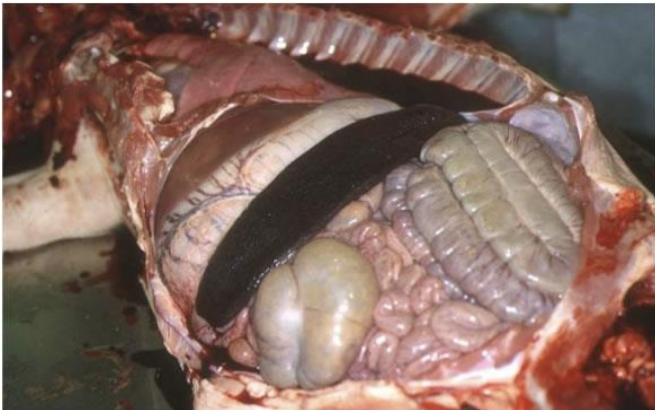


Hematomas subcutáneos en patas



Feces con sangre

Principais lesiões: quadro hemorráxico em distintas vísceras



Bazo aumentado de tamanho e congestivo



Pulmón con petequias (pequenas hemorragias)



Ril con hemorragias



Riles aumentados de tamanho e congestivos (á esquerda)